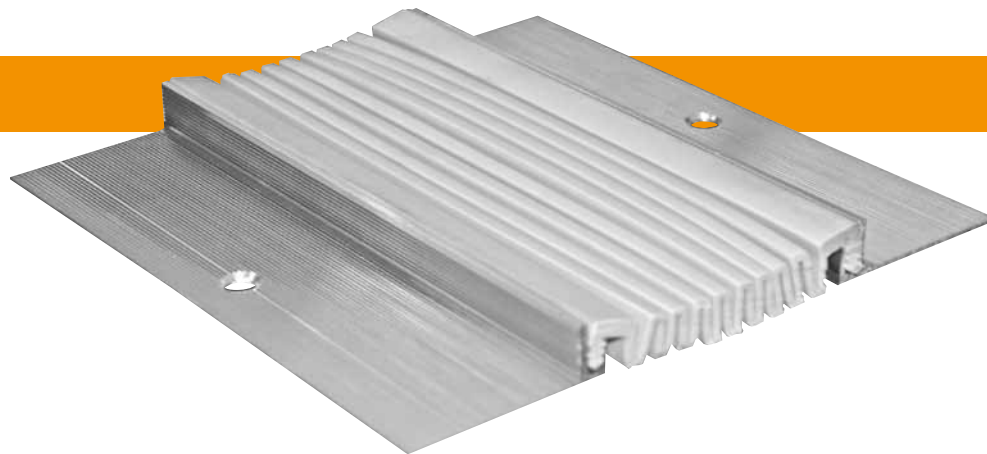


K WALL

SERIE / SERIES



Pareti
Walls

IT

Descrizione

Sistema di giunzione impermeabile ed a tenuta d'aria per giunti a parete interna o esterna con posa sul finito, per giunti di larghezza fino a 350 mm e movimento fino a +/-80 mm. Profili laterali in vista in alluminio zigrinato con fori svasati e guarnizione centrale a soffietto in gomma/PVC di colore grigio. Grazie alla sua conformazione il sistema è adatto indifferentemente a giunti piani e d'angolo con qualsiasi inclinazione. La posa sul finito permette di mascherare eventuali irregolarità del giunto grazie alle guarnizioni di appoggio in espanso cellulare. Inserimento della guarnizione dall'esterno a pressione per evitare scivolamenti.

- Adatto anche a giunti di larghezza irregolare.
- Lunghezza barre 4 m.
- Lunghezza guarnizione max 50 m.
- Fissaggio Inox.
- Guarnizione di colore grigio.
- Adatto a giunti piani e d'angolo.

A richiesta: barre a misura, pezzi speciali, guarnizioni colorate, versione sottointonaco.

EN

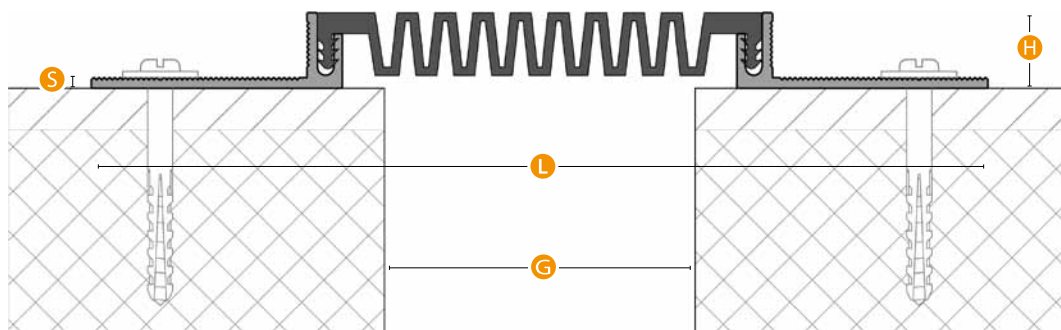
Description

Expansion joint system waterproof and airtight for walls & ceilings. for joints up to 350 mm, subject to movement up to +/-80 mm. Visible side brackets made of knurled aluminum, with countersunk holes, central gasket made of rubber/pvc. Standard color: gray. The system is suitable for corner joints with any inclination. The laying on the finished surface hide any irregularities of the joint. The contact surface to the wall, is equipped with a layer of soft material. Insertion of the gasket from the outside by pushing.

- Suitable for joints with irregular width.
- Bar length 4 m.
- Gasket length up to 50 m.
- Stainless steel fixing.
- Gaskets gray.
- Suitable for corner joints.

On request: profiles to length, special pieces, other colours.

Sezione / Section



Serie KWALL

| Ambito Field | Parete esterna | Sistema System | G | L | H | S | Mov. tot. DI ESERCIZIO Exercise tot. mov. | Mov. tot. SISMICO Seismic tot. mov. |
|----------------------------------|---|-------------------|---------|-----|----|-----|--|--|
| Uso Use | Impermeabilizzazione verticale | K WALL G50 | 50-70 | 170 | 18 | 2,5 | 60 (+/- 30) | martellamento |
| Transito Transit (pag. 06) | | K WALL G100 | 80-150 | 220 | 18 | 2,5 | 70 (+/- 35) | martellamento |
| | | K WALL G200 | 160-220 | 320 | 18 | 2,5 | 100 (+/- 50) | martellamento |
| Finitura Finish | Gomma / PVC - Alluminio Rubber / PVC - Aluminium | K WALL G300 | 230-350 | 420 | 18 | 2,5 | 160 (+/- 80) | martellamento |

Valori in mm / Values in mm



www.tecnokgiunti.it - per il download di:

Dwg / Scheda in pdf / Voce di Capitolato / Scheda di Posa in Opera / Manuale di Manutenzione / Caratteristiche dei materiali

