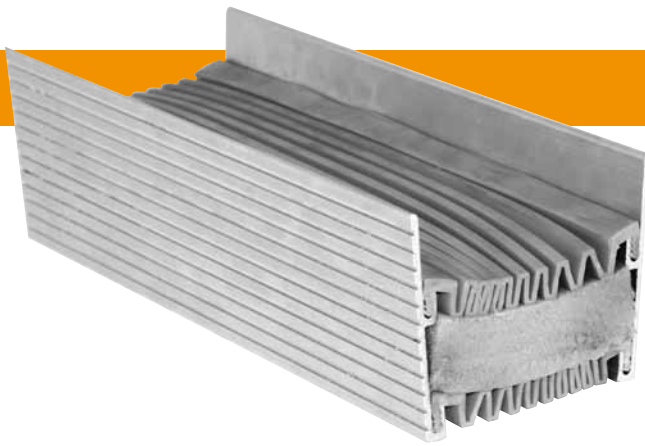


K WALL 2

SERIE / SERIES

Pareti
Walls



IT

Descrizione

Sistema di giunzione impermeabile a tenuta d'aria e per isolamento termico/acustico di giunti a parete interna o esterna con posa compresa nello spessore di parete. Adatto a giunti di larghezza fino a 350 mm e con movimento fino a +/-80 mm. Il sistema è dotato di doppia guarnizione interna/esterna a soffietto in gomma/PVC di colore grigio con interposto strato isolante termico, fonoassorbente e autoestinguente. Profili laterali portanti in alluminio a scomparsa nello spessore di parete con fori svasati. Inserimento delle guarnizioni a pressione per evitare scivolamenti.

- Mitiga il ponte termico/acustico.
- Lunghezza barre 4 m.
- Lunghezza guarnizioni max 50 m.
- Fissaggio Inox incluso.
- Guarnizioni di colore grigio.

A richiesta: barre a misura, pezzi speciali, guarnizioni colorate.

EN

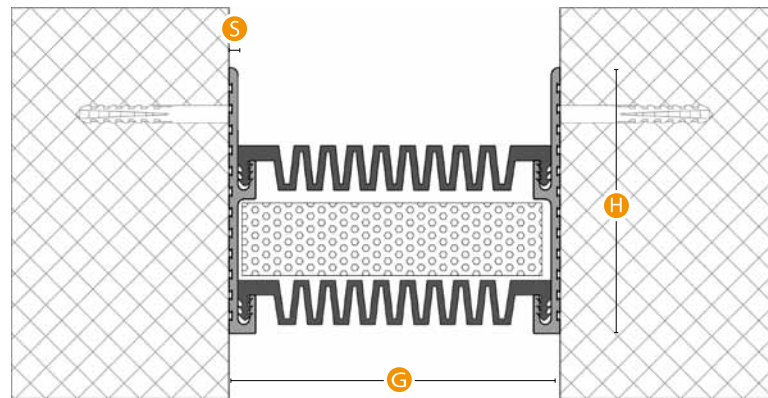
Description

Expansion joint system waterproof, soundproof and airtight for walls & ceilings. for joints up to 350 mm, subject to movement up to +/-80 mm. Double gasket made of rubber/pvc. Between the two seals there is a soundproof and airtight layer. Standard color: gray. Insertion of the gasket from the outside by pushing.

- Soundproof, airtight.
- Bar length 4 m.
- Gasket length up to 50 m.
- Stainless steel fixing.
- Gaskets gray.

On request: profiles to length, special pieces, other colours.

Sezione / Section



Serie K WALL 2

| Ambito Field | Parete esterna | Sistema System | G | H | S | Mov. tot. DI ESERCIZIO Exercise tot. mov. | Mov. tot. SISMICO Seismic tot. mov. |
|----------------------------------|---|---------------------------------------|---------|-------|---|--|--|
| Uso Use | Impermeabilizzazione verticale | K WALL 2 G50 H64 - K WALL 2 G50 H90 | 50-70 | 64-90 | 3 | 60 (+/- 30) | martellamento |
| Transito Transit (pag. 06) | | K WALL 2 G100 H64 - K WALL 2 G100 H90 | 80-150 | 64-90 | 3 | 70 (+/- 35) | martellamento |
| Finitura Finish | Gomma / PVC - Alluminio Rubber / PVC - Aluminium | K WALL 2 G200 H64 - K WALL 2 G200 H90 | 160-220 | 64-90 | 3 | 100 (+/- 50) | martellamento |
| | | K WALL 2 G300 H64 - K WALL 2 G300 H90 | 230-350 | 64-90 | 3 | 160 (+/- 80) | martellamento |

Valori in mm / Values in mm



www.tecnokgiunti.it - per il download di:

Dwg / Scheda in pdf / Voce di Capitolato / Scheda di Posa in Opera / Manuale di Manutenzione / Caratteristiche dei materiali